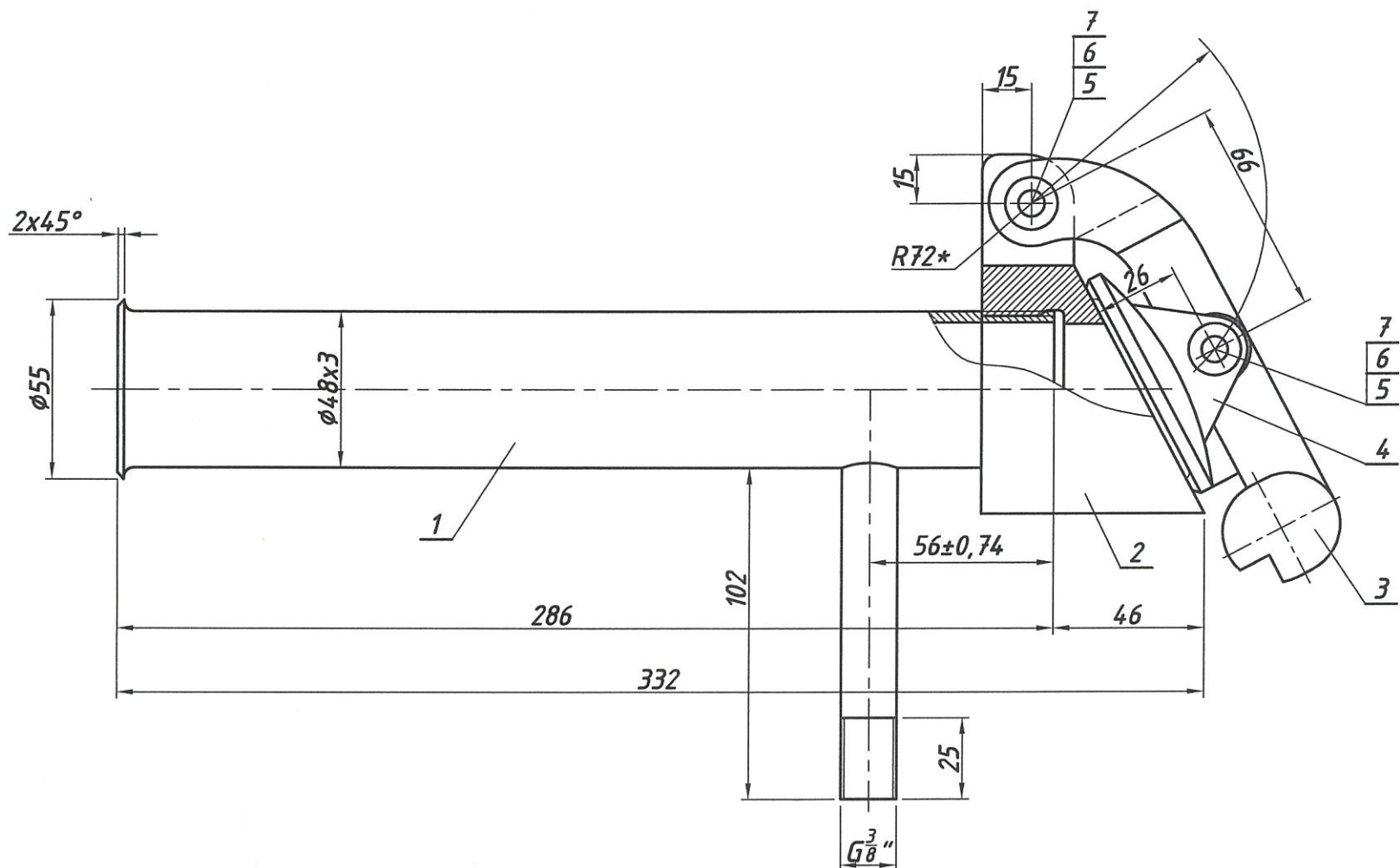


667E1

**Внимание!**

Данный чертеж выполнен по замерам с натуры!

Примечания:

1. Неуказанные предельные отклонения размеров: отверстий H14, валов h14, остальных IT14/2.
2. Острые кромки притупить.
3. В спецификации металла указан вес готовых изделий.

ПКВ
ОРИГИНАЛ
КОПИЯ экз. № 2

7	Шплинт 2x16	2	ВСт 3	-	-	ГОСТ 397-79	-
6	Шайба А.В.01.08 кп.016	2	Сталь 08 кп	-	-	ГОСТ 11371-78	-
5	Ось	2	ВСт 3	0,02	0,04	См. лист 6	-
4	Крышка	1	ЖЧХ 1	0,30	0,30	См. лист 5	-
3	Рычаг	1	СЧ 20	0,71	0,71	См. лист 4	-
2	Корпус	1	ЖЧХ 1	1,15	1,15	См. лист 3	-
1	Труба глазка	1	ВСт 3 кп 2	1,20	1,20	№1074313	-
Поз.	Наименование	Кол.	Материал	1 шт.	Общ.	№ черт. ГОСТ	Примечание
				Масса (кг)			

СПЕЦИФИКАЦИЯ МЕТАЛЛА

Коксовый цех					13499		
Изм.	Лист	№ докум.	Подп.	Дата	Лит.	Масса	Масштаб
Разраб.	Филичев	Синенко	Синенко	11.2020	И	3,40	1:2
Проверил	Меркулова	Синенко	Синенко	11.2020			
ГИП	Синенко	Синенко	Синенко	11.2020	Лист 2	Листов	
Нач. ПСО	Супрун	Синенко	Синенко	11.2020	ЧАО "ЮЖКОКС" г.Каменское		
Н.контр.	Меркулова	Синенко	Синенко	11.2020			
Утвердил	Струсевиц	Синенко	Синенко	11.2020			

Согласовано
Синенко
Синенко

М.Р. 47-кв. "КХС"
Войцехов М.Д. - 05.01.21г

Согласовано

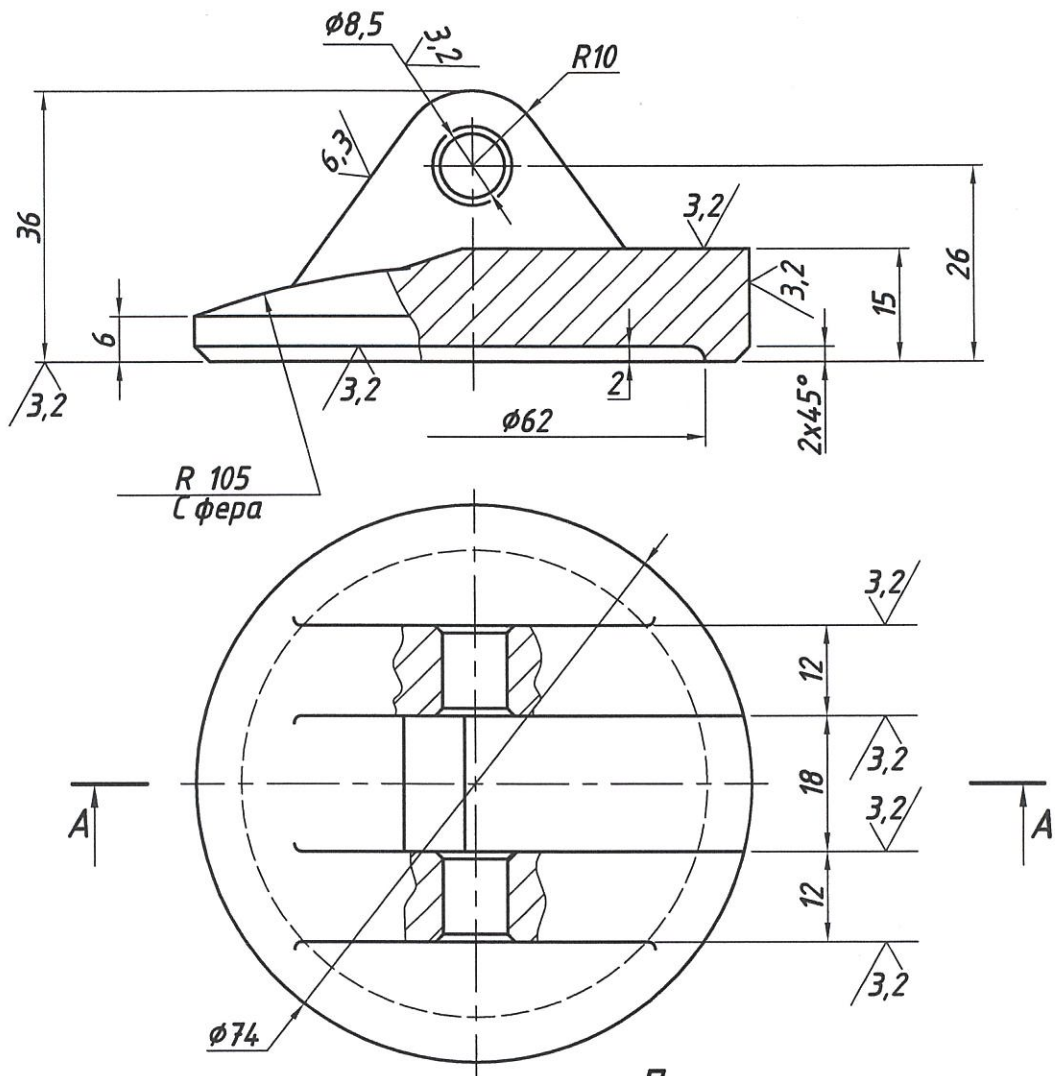
Формат А3
Инв. № подл. Подпись и дата
Взам. инв. №

[illegible]

66499

✓✓

A-A



Примечания:

1. Данный лист рассматривать совместно с л.2.
2. Неуказанные предельные отклонения размеров: отверстий H14, валов h14, остальных IT14/2.
3. Острые кромки притупить.
4. Точность отливки 10-10-9-9 по ГОСТ 26645-85.
5. Неуказанные литейные радиусы 2÷3 мм.

ОРИГИНАЛ
КОПИЯ № 2

Согласовано *АВМасида*

Коксовый цех

13499

Изм./Лист	№ докум.	Подп.	Дата
Разраб.	Филичев	<i>Филичев</i>	XI.2020
Проверил	Меркулова	<i>Меркулова</i>	XI.2020
ГИП	Синенко	<i>Синенко</i>	XI.2020
Нач. ПСО	Супрун	<i>Супрун</i>	XI.2020
Н.контр.	Меркулова	<i>Меркулова</i>	XI.2020
Рук. пр.	Меркулова	<i>Меркулова</i>	XI.2020

Наблюдательный глазок
в регенератор.
Крышка

Лит.	Масса	Масштаб
И	0,30	1:1
Лист 5		Листов

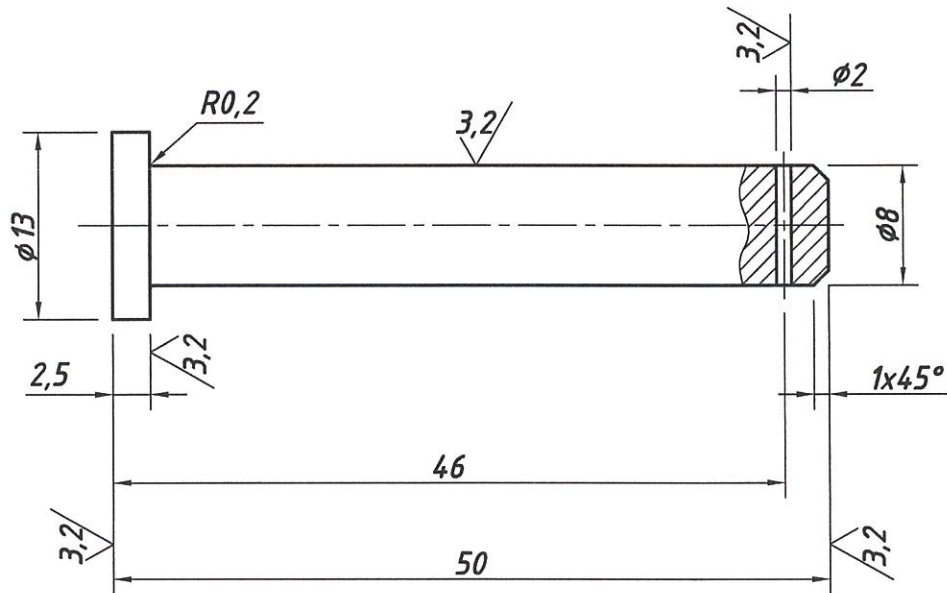
Чугун ЖЧХ 1 по ДСТУ 8851:2018

ЧАО "ЮЖКОКС"
г.Каменское

М-р углерода, кхс
М-р = Вольфехов АА = 05.01.21

Согласовано

Формат А4
Инв. № подл. Подпись и дата
Взам. инв. №

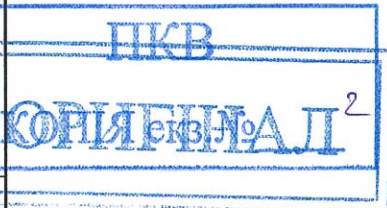


Примечания :

1. Данный лист рассматривать совместно с л.2.
2. Неуказанные предельные отклонения размеров :
отверстий H14, валов h14, остальных IT14/2.
3. Острые кромки притупить .

Согласовано *А.В. Масин*

Формат А4	Согласовано	
	Взам. инв. №	Инв. № подл.
	Подпись и дата	Подпись и дата
	Инв. № подл.	Подпись и дата



Изм.	Лист	№ докум.	Подп.	Дата
Разраб.	Филичев			XI.2020
Проверил	Меркулова			XI.2020
ГИП	Синенко			XI.2020
Нач. ПСО	Супрун			XI.2020
Н.контр.	Меркулова			XI.2020
Рук. пр.	Меркулова			XI.2020

Коксовый цех

13499

Наблюдательный глазок
в регенератор.
Ось

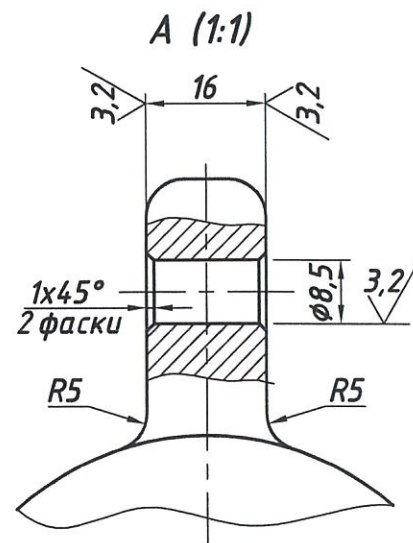
Лит.	Масса	Масштаб
И	0,02	2:1
Лист 6		Листов

ВСт 3 по ДСТУ 4484:2005

ЧАО "ЮЖКОКС"
г.Каменское

М-р, углубка КХС 4
В.В. Вобихов А.А. 05.01.2021 г.

✓ (✓)



1. Данный лист рассматривать совместно с л.2.
2. Неуказанные предельные отклонения размеров :
отверстий H14, валов h14, остальных IT14/2.
3. Острые кромки притупить .
4. Точность отливки 10-9-9-9 по ГОСТ 26645-85.
5. Неуказанные литейные радиусы 2+3 мм.

Сотруднику *А.В. Мамин*

Согласовано

Примечания :

1. Данный лист рассматривать совместно с л.2.
2. Неуказанные предельные отклонения размеров :
отверстий H14, валов h14, остальных IT14/2.
3. Острые кромки притупить .
4. Точность отливки 10-9-9-9 по ГОСТ 26645-85.
5. Неуказанные литейные радиусы 2+3 мм.

Согласовано

АВМашин

Взам. инв. №

Инв. № подл. Подпись и дата

Инв. № подл.

Коксовый цех

13499

Изм.	Лист	№ докум.	Подп.	Дата
Разраб.		Филичев	<i>Филичев</i>	XL2020
Проверил		Меркулова	<i>Меркулова</i>	XL2020
ГИП		Синенко	<i>Синенко</i>	XL2020
Нач. ПСО		Супрун	<i>Супрун</i>	XL2020
Н.контр.		Меркулова	<i>Меркулова</i>	XL2020
Руков. ПК		Меркулова	<i>Меркулова</i>	XL2020

Наблюдательный глазок
в регенератор.
Корпус

Лит.	Масса	Масштаб
И	1,15	1:1
Лист 3	Листов	

Чугун ЖЧХ 1 по ДСТУ 8851:2018
М-Р 42-100 "КХС 9"

ЧАО "ЮЖКОКС"
г.Каменское

М-р ут-ка, ктб ?	2.Кам
В-т = Водород АА = 05.01.21	

Hand-drawn symbols for 'Yes' and 'No'. 'Yes' is represented by a circle with a checkmark inside. 'No' is represented by a checkmark with a diagonal slash through it.



1. Данный лист рассматривать совместно с л.2.
2. Неуказанные предельные отклонения размеров :
отверстий H14, валов h14, остальных IT14/2.
3. Острые кромки притупить .
4. *Размеры для справок (уточнить).
5. Точность отливки 9-8-10-10 по ГОСТ 26645-85
6. Неуказанные литейные радиусы 2÷3 мм.

Correspondence of AB Maund

					Коксовый цех	13499				
						Наблюдательный глазок в регенератор. Рычаг	Лит.		Масса	Масштаб
Изм./Лист	№ докум.	Подп.	Дата				И		0,70	1:1
Разраб.	Филичев	<i>Филичев</i>	XI.2020							
Проверил	Меркулова	<i>Меркулова</i>	XI.2020							
ГИП	Синенко	<i>Синенко</i>	XI.2020							
Нач. ПСО	Супрун	<i>Супрун</i>	XI.2020			Лист 4		Листов		
Н.контр.	Меркулова	<i>Меркулова</i>	XI.2020		Чугун ЖЧХ 1 по ДСТУ 8851:2018 <i>м-р 47-ко. КХС II</i>	ЧАО "ЮЖКОКС" г.Каменское				
Рук. пр.	Меркулова	<i>Меркулова</i>	XI.2020							

М-р 47-ко, КХС II

Формат А4

ВЗЯМ. ЧИВ. НА

Инв. № подл.	Подпись и дата
--------------	----------------